

1. Ascolta il brano musicale. Ti ricorda qualcosa? <sup>1</sup>

*Lorenzo Gentile*  
Docente di italiano L2  
[www.studiodilingue.it](http://www.studiodilingue.it)

2. Come si chiama questo personaggio nel tuo paese?



---

<sup>1</sup> Gli studenti ascoltano la prima parte della sigla.

3. Scrivi le frasi sotto alle immagini, come nell'esempio.

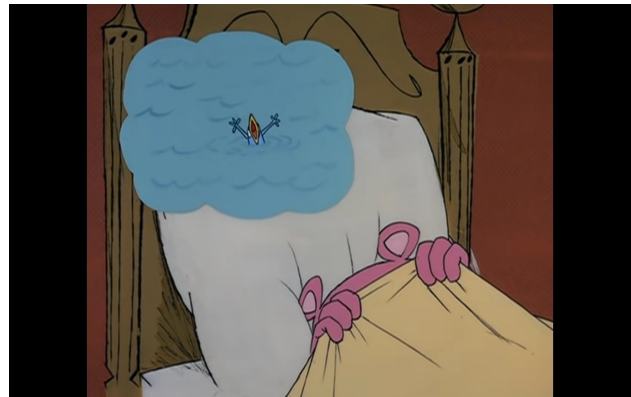
Attenzione: Scegli il soggetto giusto: La Pantera Rosa / l'uccellino / entrambi



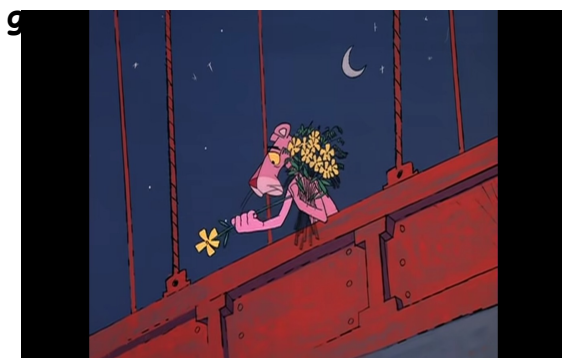
a. La Pantera Rosa dorme profondamente b. \_\_\_\_\_



c. \_\_\_\_\_ d. \_\_\_\_\_



e. \_\_\_\_\_ f. \_\_\_\_\_

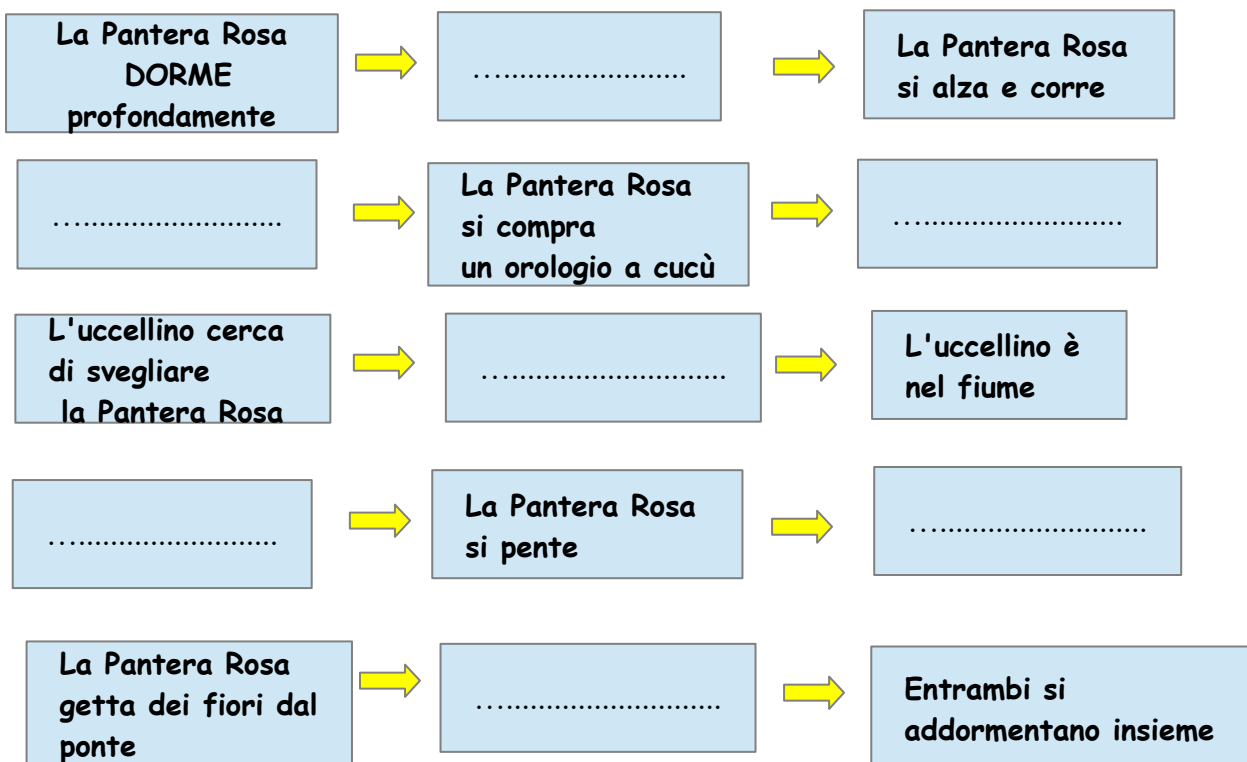


g. \_\_\_\_\_ h. \_\_\_\_\_

1. *si alza e corre*
2. *è nel fiume*
3. *si addormentano insieme*
4. *dorme profondamente*
5. *getta dei fiori dal ponte*
6. *si pente*
7. *si compra un orologio a cucù*
8. *cerca di svegliare la Pantera Rosa*

4. Guarda l'episodio della Pantera Rosa "Orologio a cucù" al link:  
<https://www.youtube.com/watch?v=Y3FEZJz55T0>

5. Completa lo schema con le azioni che ricordi<sup>2</sup>.



6. Sottolinea tutti i verbi che iniziano con **SI** presenti nello schema precedente. Ne hai aggiunti altri? Conosci l'infinito di questi verbi?

7. Racconta l'episodio "L'orologio a cucù" a un tuo compagno. Usa questi verbi:

SVEGLIARSI – ALZARSI – *COMPRARSI* - ADDORMENTARSI – ARRABBIARSI - PENTIRSI

8. Riflettiamo insieme sul verbo *COMPRARSI*

<sup>2</sup> In alternativa è possibile prendere nota durante una nuova visione dell'episodio.

