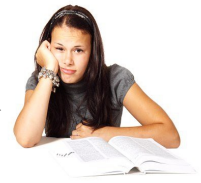


1. Collega la frase con l'immagine corrispondente.

Lorenzo Gentile
Docente di italiano L2

a. Penso che noi siamo sereni qui



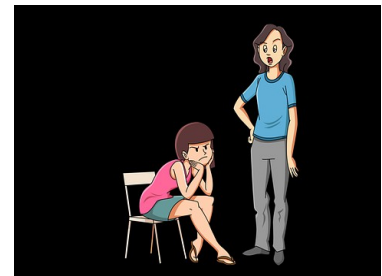
b. Tu credi che io sia stanca?



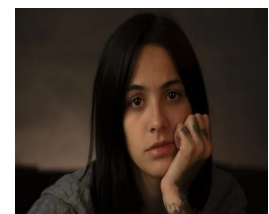
c. Suppongo che voi siate arrabbiate



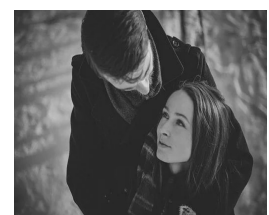
d. Mi sembra che tu sia delusa



e. Mi pare che Marta e Valerio siano innamorati



f. Ritengo che Mostro Rosa sia un simpatico mostriciattolo



2. Trasforma le frasi.

a. Mostro Rosa è un simpatico mostriciattolo.

Ritengo che _____

b. Sono stanca.

Tu credi che _____?

c. Voi siete arrabbiate.

Suppongo che _____

d. Tu sei delusa.

Mi sembra che _____

e. Marta e Valerio sono innamorati.

Mi pare che _____

f. Noi siamo sereni qui.

Penso che _____

3. Adesso tocca te! Completa le frasi come vuoi tu.

1. Lui ritiene che tu _____
2. Credo che noi _____
3. Noi pensiamo che lei _____
4. Marta suppone che io _____
5. Mi pare che loro _____
6. Mi sembra che voi _____

4. Completa la tabella del congiuntivo presente del verbo essere.

CHE IO	SIA
CHE TU	-----
CHE LUI/LEI	-----
CHE NOI	-----
CHE VOI	-----
CHE LORO	-----